



SPÉCIAL VIN

Les étoiles

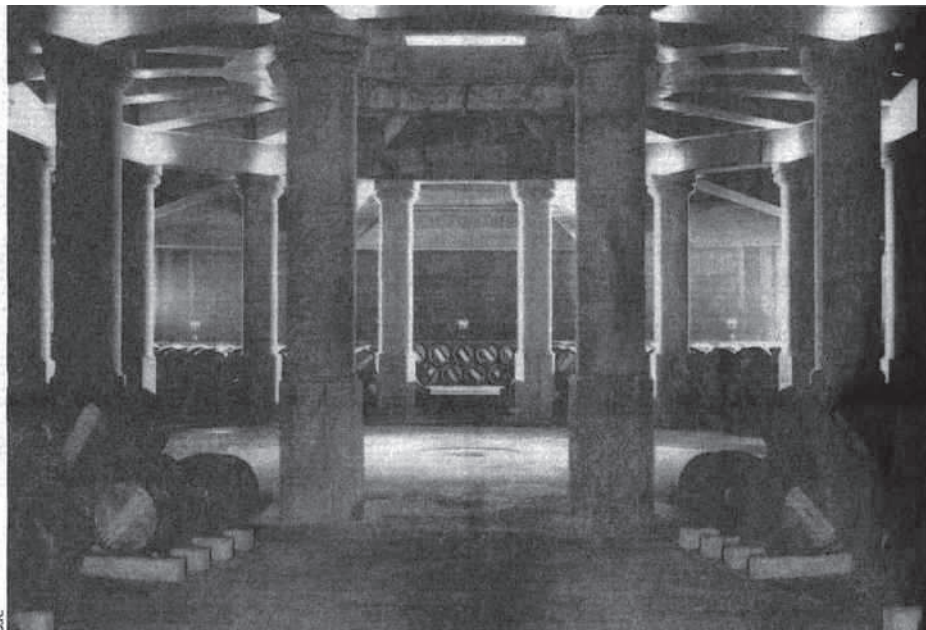
Pour filer la métaphore nautique dans le sillage de la magnifique Route du rhum, mettons que les étoiles, bien comprises, montrent le chemin, indiquent le cap à suivre. Pour tous, amateurs et vignerons réunis, c'est une forme de quête du Graal. Rien de moins.

LE PLUS DÉSIRÉ

Château Lafite-Rothschild, Pauillac

Le grand pauillac est devenu un très médiatique objet de spéculation. Tous les fantasmes accompagnent ce succès planétaire. Pourtant, si Château Lafite occupe une place dans le Top 50 des vins les plus chers, il est loin de la tête occupée par quelques bourgognes.

D'ailleurs, ce vin n'est même pas le plus cher des bordeaux. Se souvenir alors que c'est un très grand bordeaux, de ceux qui défient le temps et en jouent à merveille, et que cette excellence est devenue un mythe absolu. **N.R.**

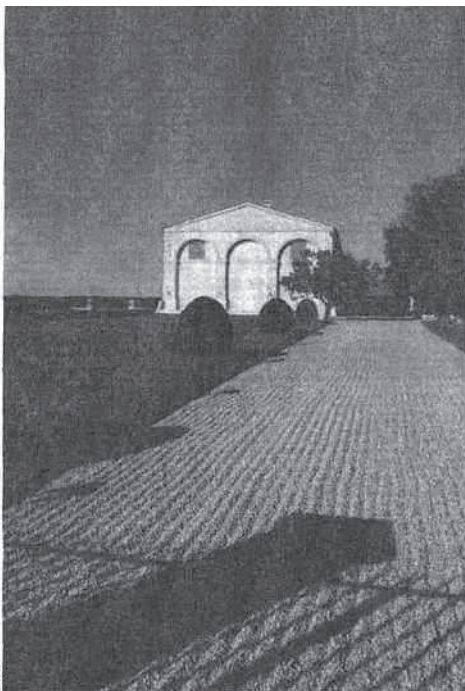


C'est ici que, chaque année, se construit la légende.

COMMENT DEVENIR INCONTOURNABLE

La cuvée 738 des champagnes **Jacquesson**

Jean-Hervé et Laurent Chiquet font peu parler d'eux, et pourtant leurs champagnes ont beaucoup à dire. Partant du principe que chaque récolte apporte une qualité de vendange particulière, ils s'en sont servis pour réinventer le brut non millésimé. Réfutant l'idée d'un goût constant grâce à l'assemblage et aux vins de réserve, chacune de leurs cuvées baptisées 700 s'appuie au contraire sur un millésime revendiqué sur la contre-étiquette, auquel on adjoint une part importante de vins de réserve pour la complexité et l'équilibre. Aujourd'hui, la 738, sur une base de récolte 2010, est tout simplement sublime ; elle est différente de la 737, c'était l'idée. **G.P.**



Le parc de Mouton.



La petite maison Jacquesson, à Dizy, en Champagne.

LE GRAND SEDUCTEUR

Château Mouton Rothschild, Pauillac

Avec son étiquette imaginée chaque année par un nouvel artiste – de Jean Cocteau à Picasso, de Francis Bacon à Jeff Koons –, avec la saga de son classement (passé de second à premier en 1973), avec la dimension humaine unique du baron Philippe de Rothschild qui le dirigea cinquante ans durant, puis celle non moins lumineuse de sa fille Philippine qui mena le cru à un sommet qualitatif jamais atteint auparavant jusqu'à sa disparition à la fin de l'été, Mouton a acquis un statut unique, celui d'exception culturelle œnologique française. **T.D.**